

Portfolio Insights

PRIIMKITE ĮŽVALGIUS SPRENDIMUS, NAUDODAMIESI PARTNERIŲ RIZIKOS VERTINIMO SUVESTINĖMIS

Nerimaujate dėl **partnerių kreditingumo** šios krizės metu?

Ieškote **geresnių įžvalgų apie vietos ir užsienio partnerius**?

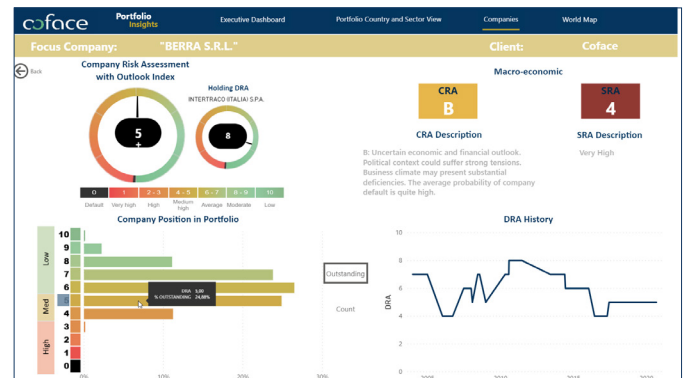
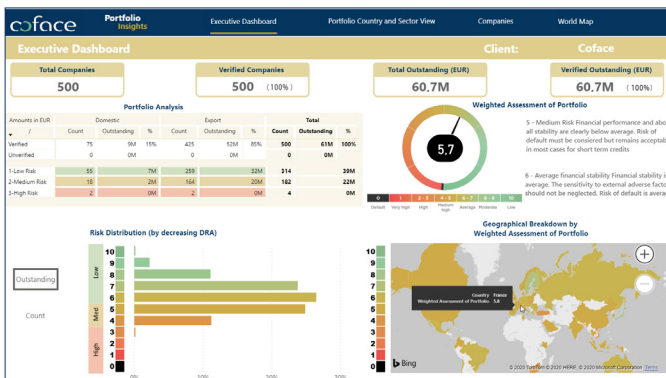
Norite valdyti **partnerių keliamą riziką pasauliniu lygmeniu**?

„Coface“ „Portfolio Insights“ suteikia nuodugnios informacijos apie partnerių (skolininkų, pirkėjų, klientų ir kt.) keliamą riziką, kuri sutikrinama su „Coface“ ekspertų makroekonominiais vertinimais.

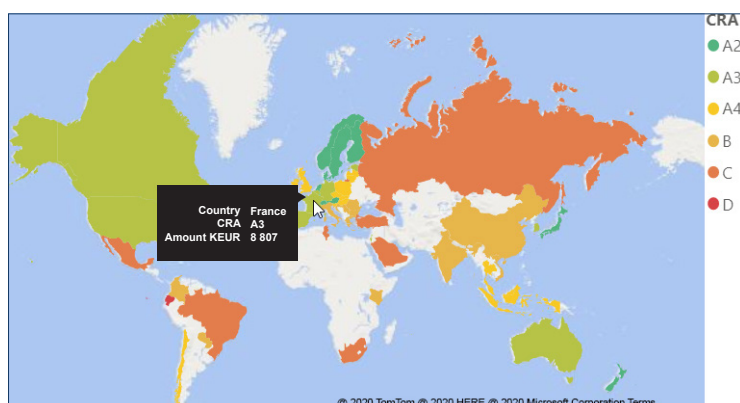
Visai nesvarbu, ar Jums reikia į puslapį telpančios apžvalgos, ar išsamios ir gilios analizės, „Portfolio Insights“ suteiks visą informaciją, kuri būtina rizikai valdyti. Ji pateikiama kaip speciali suvestinė su vaizdinėmis priemonėmis.

Nuo vadovui skirtos suvestinės...

... iki įmonių profilių



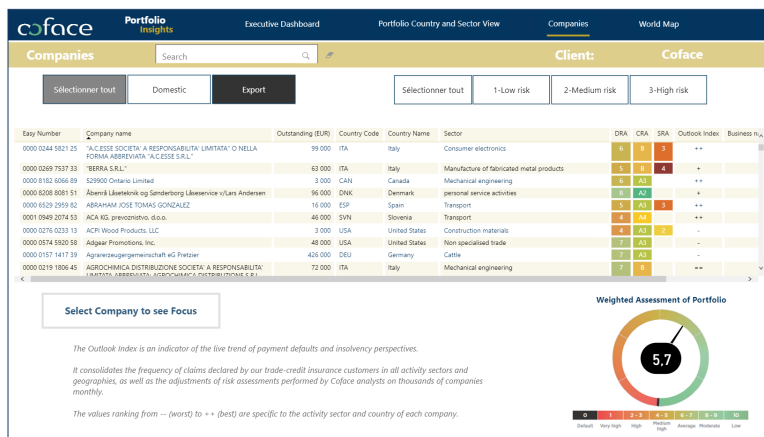
Intuityviuose pasaulio žemėlapiuose visi duomenys pateikiami pagal šalis



Derinant verslo informaciją su sektorių ir šalių rizikos vertinimu, „Coface“ „Portfolio Insights“ padeda nustatyti ir atkreipti dėmesį į didžiausią riziką keliančius verslo partnerius.

„Coface“ „Portfolio Insights“ surinkta visa informacija, kuri būtina kredytų rizikos valdymui trijose pagrindinėse srityse:

- „Coface“ įmonės kreditingumo rizikos vertinimas (DRA),
- su kiekviena įmone susijęs makroekonominis kontekstas: šalies ir sektoriaus rizikos vertinimas,
- „Coface“ išskirtinis perspektyvų indeksas („Outlook Index“), kuriame mokėjimų nevykdymo tendencijos derinamos su sektorių kreditingumo rizika.



Kas yra „Coface“ „Outlook Index“?

- Perspektyvų indeksas yra mokėjimų nevykdymo tendencijų ir nemokumo perspektyvų rodiklis.
- Jame mūsų draudėjų reikalavimų atlyginti nuostolius dažnis visuose veiklos sektoriuose ir vietovėse derinamas su „Coface“ analitikų kas mėnesį atliekamais tūkstančių įmonių rizikos vertinimais.
- Įverčiai nuo -- (blogiausias) iki ++ (geriausias) priskiriami pagal kiekvienos įmonės veiklos sektorių ir šalį.

KAIP TAI VEIKIA?



Jūs pateikiate mums savo portfelyje turimų įmonių sąrašą ir atitinkamas įsiskolinimų sumas.



Mes palyginame kiekvienos įmonės duomenis su savo turima informacija ir pateikiame rezultatus.



Dabar galite naršyti po savo suvestines internete bei vykdyti jų stebėseną ištisus metus.

NAUDA JUMS: VIZUALIZUOKITE TREČIŲJŲ ŠALIŲ KREDITAVIMO RIZIKĄ



Mes įkeliame Jūsų portfelį į saugią platformą žiniatinklyje kartu su Jums reikalingomis „Coface“ ekspertų įžvalgomis apie trečiąsias šalis. Naudodamiesi suvestine, galite susikurti aiškias vaizdines priemones arba eksportuoti duomenis ir pateikti juos savose ataskaitose.



„Snapshot“ rodinys arba rodinys su stebėseną: galbūt norite vienkartinės portfelio analizės (pvz., atlikdami patikrinimą), o gal vykdysite partnerių stebėseną ir domėsitės kas mėnesį arba kas ketvirtį atnaujinama informacija. Be to, galite susipažinti su portfelio vertinimu pagal šalis.



Naudokitės kontekstualizuota informacija, paremta „Coface“ kredytų rizikos vertinimo kompetencija (mokėjimų nevykdymo tendencijomis ir nemokumo perspektyvomis) bei autoritetingais ekonomi- niais tyrimais.

Susisiekite, jei norėsite daugiau informacijos:
portfolioinsights@coface.com



www.coface.lt

COFACE BALTICS
 A.TUMENO G. 4, VAKARU ĮEJIMAS, 6 AUKŠTAS
 LT - 01109 VILNIUS, LIETUVA
 T.+370 5 2791727
 F.+370 5 2791754
 E-MAIL. OFFICE-LITHUANIA@COFACE.COM

coface
 FOR TRADE