

ĮŽVALGOS PROTINGIEMS SPRENDIMAMS @CREDIT OPINION

Rekomenduojama įsiskolinimų suma iki **100 000 Eur**, kad būtų lengviau valdyti mažos ir vidutinės vertės sandorių kreditavimo sprendimus.

Išskirtinis sprendimas, naudojantis mūsų kredito rizikos vertinimo metodu.

Ar jums reikia patvirtinimo mažos sumos kredito vertinimui, kai rizika yra neaiški?

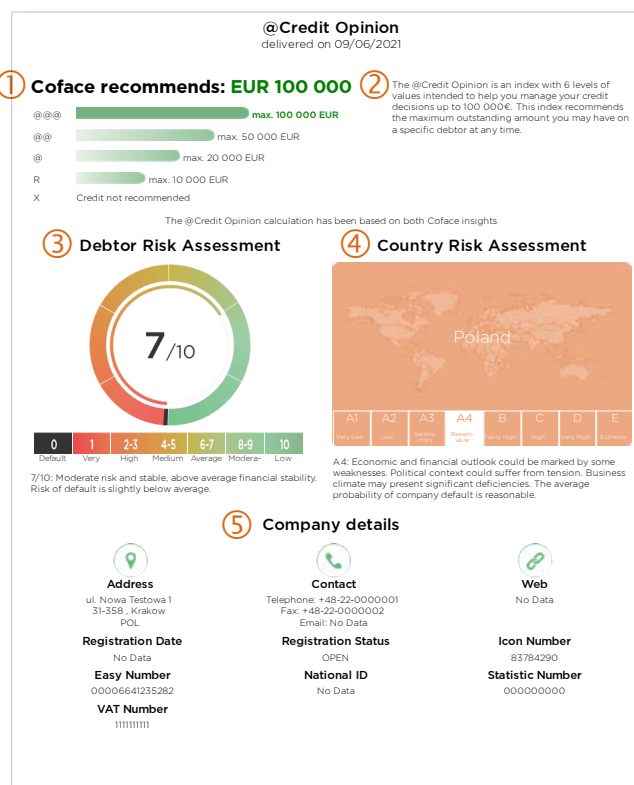
Reikia įvertinti savo portfelio riziką, valdyti tiekimo grandinę naudojant konkurencingos kainos rizikos indeksą?

Valdote mažų ir vidutinių įmonių portfelius arba portfelius, kurių vertė nedidelė, tačiau didelės prekybos apimtys? Pasikartojančios operacijos?

/ Vertinkite būsimus klientus / Numatykite mokėjimų dėsingumus /
Valdykite portfelį / Stebėkite tiekimo grandinės atsparumą

PAGRINDINĖS ĮŽVALGOS

- ✓ Pasinaudokite „Coface“ rizikos analizės patirtimi, unikaliais duomenimis ir pasauliniu veiklos mastu.
- ✓ Gaukite bendrą įmonės rizikos profilio ir šalies rizikos konteksto vaizdą. „@Credit Opinion“ atskaitose pateikiamas skolininko rizikos įvertis (DRA) ir šalies rizikos vertinimas, padedantys priimti geresnius sprendimus.
- ✓ Suteikite sau daugiau lankstumo, - koreguokite sprendimus, atsižvelgdami į naujausias įžvalgas. Užsisakykite „@Credit Opinion“ su stebėseną ir gausite pranešimą kas kartą, pasikeitus rekomenduojamai sumai.



- 1 Rekomenduojama įsiskolinimų suma. Išreiškiama kaip rodiklis 5-ių lygių skalėje iki 100 000 Eur. Sumos gali būti išreikštos Jūsų pageidaujama valiuta.
- 2 Rekomendacijos paaikškinimas. Jeigu „@Credit Opinion“ suma lygi nuliui, šiame laukelyje įrašomas „X“.
- 3 Skolininko rizikos vertinimo įverčių nusakoma tikimybė, kad įmonė vykdydys savo finansinius įsipareigojimus.
- 4 Šalies rizikos vertinimas: šalies, kurioje yra vertinama įmonė, stabilumo ir verslo rizikos laipsnis
- 5 Informacija apie įmonę: adresas, kontaktiniai duomenys, interneto svetainė, registracijos data ir statusas, įmonės identifikatoriai.

Užsakykite kredito rekomendacijas ir turėsite galimybę naudotis pasaulinėmis prekių kreditų draudimo lyderės „Coface“ rizikos analizės sistemomis.

KAINOS

	Geografinės zonos					
	Vietinė LT/ LV/EE	Zona A	Zona B	Zona C	Zona D	Zona E
„@ CO“ patikrinimas	15	20	20	38	44	70
„@ CO“ su stebėseną*	26	34	34	65	75	119

*Į produkto su stebėseną kainą įeina pirminis patikrinimas ir stebėseną 12 mėnesių.

Kainos nurodytos EUR be PVM

GEOGRAFINĖS ZONOS

VIETINĖ	ZONA A				
Estija Latvija Lietuva	Austrija Belgija Prancūzija	Vokietija Airija Italija	Lichtenšteinas Liuksemburgas Malta	Nyderlandai Portugalija Ispanija	Šveicarija Jungtinė Karalystė

ZONA B	ZONA C
Bulgarija Kroatija Čekija Vengrija Moldova Juodkalnija Lenkija	Rumunija Serbija Slovakija Slovėnija
	Albanija Argentina Bolivija Bosnija ir Hercegovina Brazilija Kanada Čilė
	Kolumbija Kosta Rika Kuba Dominikos Respublika Meksika Ekvadoras Salvadoras
	Gvatemala Hondūras Kosovas Makedonija Meksika Nikaragva Panama
	Paragvajus Peru Rusijos Federacija Ukraina JAV Urugvajus Venesuela

ZONA D				
Andora Kipras Danija	Suomija Gibraltaras Graikija	Islandija Monakas Norvegija	San Marinas Švedija Turkija	Vatikanas

ZONA E					
Abu Dabis Afganistanas Adžmanas Alžyras Angilija Antigva ir Barbuda Angola Armėnija Aruba Australija Azerbaidžanas Bahamos Bahreinas Baltarusija Bangladešas Barbadosas Belizas Beninas Bermudai Botsvana Burkina Fosas Burundis Butanas Britų Indijos vandenyno teritorija Brunėjus Centrinės Afrikos Respublika Dominika Dubajus	Džibutis Egiptas Adžmanas Eritrėja Etiopija Fidžis Prancūzijos Polinezija Fudžėja Gabonas Gambija Gruzija Gana Gajana Gvinėja Bisau Gvinėja Grenada Pusiaujo Gvinėja Haitis Honkongas Jemenas Indija Indonezija Iranas Irakas Izraelis Dramblio Kaulo Krantas Jamaika Japonija Jordanija	Kambodža Kamerūnas Kazachstanas Kenija Kirgizija Žalasis Kyšulys Kinija Kiribatis Komorai Kongas Kongo Demokratinė Respublika Kuko salos Kuveitas Laosas Lesotas Liberija Libanas Libija Madagaskaras Malavis Malis Mauritanija Mauricijus Mozambikas Makao Malaizija Maldivai Maršalo salos	Mianmaras Mongolija Marokas Namibija Nigeris Nigerija Nauru Nepalas Naujoji Kaledonija Naujoji Zelandija Pietų Sudano Respublika Šiaurės Korėja Omanas Pakistanas Palau Palestina Papua Naujoji Gvinėja Filipinai Ruanda Australijos valdos Danijai priklausanti teritorija Didžiosios Britanijos valda Afrikoje Naujosios Zelandijos valda Kataras Ras-Al-Chaima	San Tomė ir Prinsipė Seišeliai Senegalas Siera Leonė Somalis Sent Kitsas ir Nevis Sent Lusija Sent Vinsentas ir Grenadinai Samoa Saudo Arabija Pietų Afrika Sudanas Svazilandas Šardža Singapūras Sirija Saliamono salos Pietų Korėja Šri Lanka Surinamas Svalbardas ir Janas Majenas Taivanas Čadas Tailandas Rytų Timoras Tonga Trinidadas ir	Tobagas Tunisas Terkso ir Kaikoso salos Tadžikistanas Tanzanija Togas Turkmėnistanas Tuvalu JK valdos Atlanto vandenyne Um al Kuvainas Jungtiniai Arabų Emyratai JAV valdos Atlanto vandenyne JAV valdos Ramiojo vandenyno teritorijoje Uganda Uzbekistanas Vanuatu Vietnamas Volisas ir Futūna Zambija Zimbabvė