

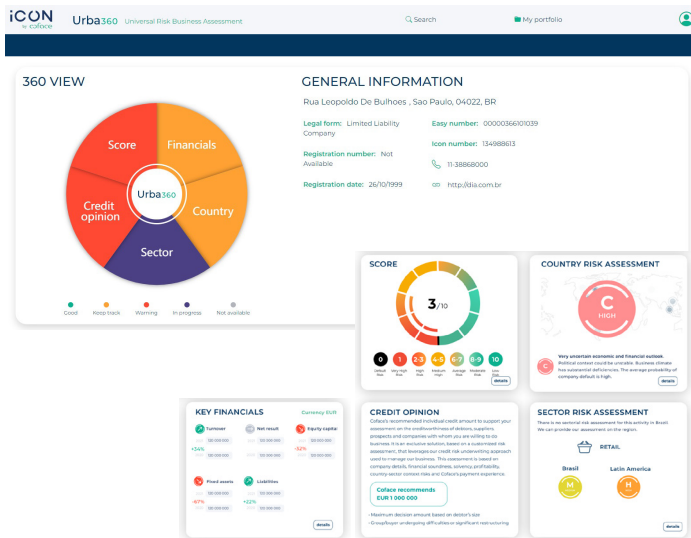
URBA - ĮVAIRIŲ RŪŠIŲ RIZIKOS APŽVALGA 360 LAIPSNIŲ KAMPU

**PRIIMDAMI VERSLO SPRENDIMUS PASINAUDOKITE PASAULINĖS PREKINIŲ KREDITŲ
DRAUDIMO LYDERĖS „COFACE“ KOMPETENCIJĄ.
GAUKITE PRIEIGĄ PRIE INFORMACIJOS TINKLO BEI RIZIKOS ANALIZĖS DUOMENŲ.**

Numatykite neatsiskaitymo riziką, naudodamiesi mūsų įverčiais:

1. Užsisakykite kredito rekomendacijas ir gaukite patarimų, padėsiančių priimti sprendimus dėl verslo partnerių kreditavimo galimybių.
2. Išsiaiškinkite pagrindinius finansinius rodiklius, kuriais šie vertinimai paremti.
3. Susipažinkite su šalies ir veiklos sektoriaus rizikos kontekstu.
4. Valdykite savo pasaulinio pirkėjų portfelio riziką.

**Naudodamiesi URBA360 vertinkite įmones
visame pasaulyje: išskirtinė vietinė kompetencija
ir unikalios įžvalgos vienoje vietoje**



NUO DUOMENŲ...

Mūsų pasaulinio informacijos tinklo dėka pasieksite duomenis iš daugiau nei **195 šalių**. Kaip viena pirmaujančių prekinų kreditų draudimo įmonių, mes remiamės tik autoritetingais ir patikimais šaltiniais:

- valdžios ir viešosiomis įstaigomis,
 - mokėjimų patirtimi iš „Coface“ prekinų kreditų draudimo srities,
 - pasirinktais kreditų biurais ir informaciniais partneriais.
- ICON pasiekama 24/7 mūsų platformoje arba per API.**

IKI ĮŽVALGŲ...

Mūsų ekspertai gali padėti įgyvendinti jums tinkamiausią rizikos valdymo strategiją, remdamiesi **75 metų kredito draudimo patirtimi**, ir pasitelkdami:

- makroekonominės „Coface“ ekonomistų įžvalgas,
- „Coface“ rizikos vertinimo ekspertų ir finansų analitikų mikroekonominis vertinimus;
- mūsų duomenų mokslininkų parengtus įverčius ir sprendimus.

IR VERSLO SPRENDIMŲ

Naudodamiesi URBA, vertinkite įmones visame pasaulyje – išskirtinę vietinę kompetenciją ir unikalias įžvalgas rasite vienoje vietoje.

KODĖL VERTA RINKTIS COFACE ?

„Coface“ kaupia kokybišką informaciją savo verslo reikmėms ir šia vertinga informacija dalijasi per savo produktus:

- **mokėjimų patirtis**, sukaupta vykdant skolų išieškojimą iš pirkėjų, nevykdančių sutartinių įsipareigojimų, arba vėluojančių atsiskaitymų;
- **kryžminis duomenų tirkinimas** paremtas tiek mikroekonominiais rizikos vertinimo ekspertų sprendimais, tiek makroekonominė analize;
- **tikslūs, detalūs** vertinimai, pagrįsti mūsų nuolat stebimu duomenų analizės modeliu.